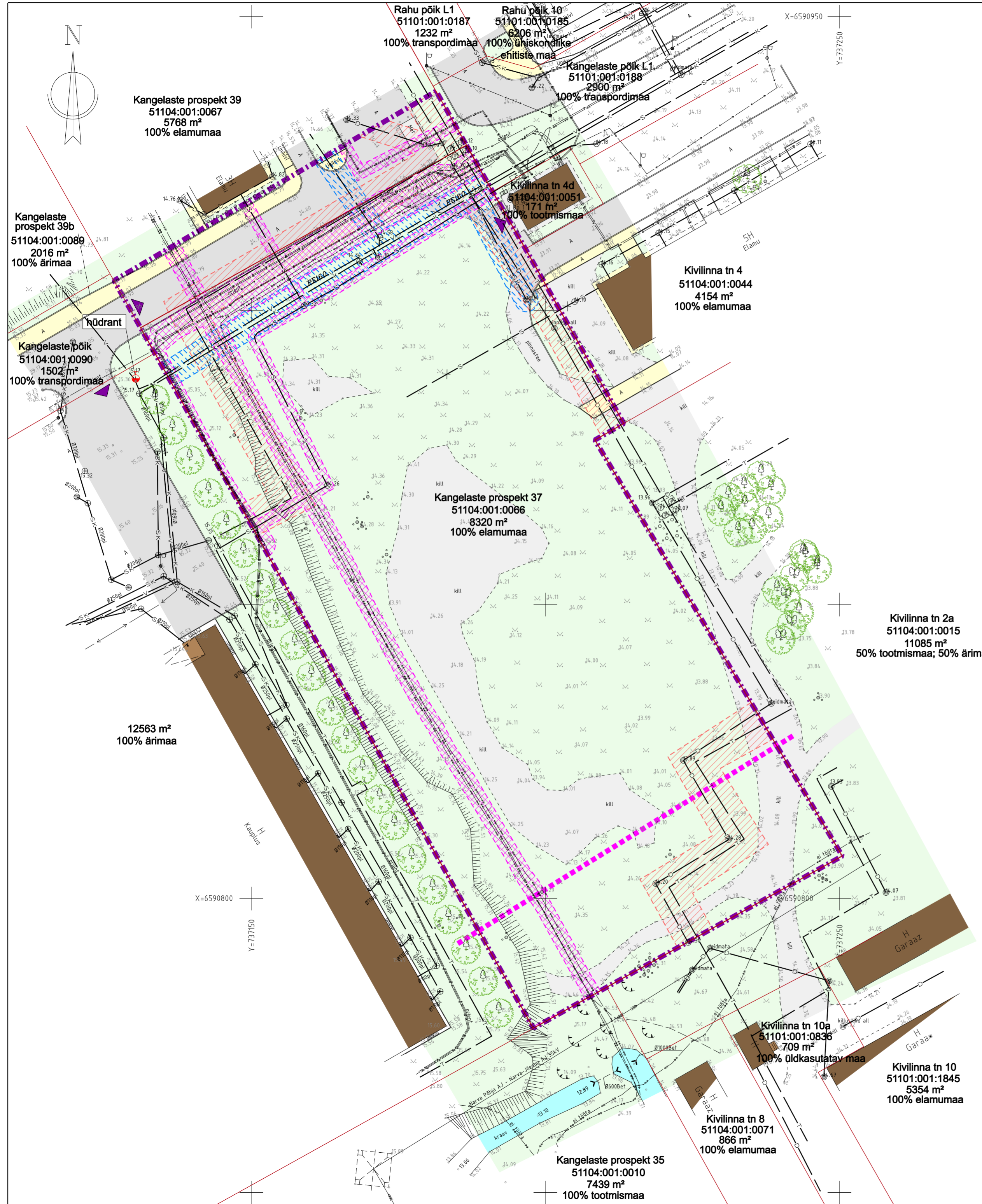


# KANGELASTE PROSPEKT 37 MAA-ALA DETAILPLANEERING



## LEPPEMÄRGID

- PLANEERINGUALA PIIR
- OLEMASOLEV JUURDEPÄÄS KINNISTULE
- OLEMASOLEV KINNISTU PIIR
- OLEMASOLEV HOONE / RAJATIS
- OLEMASOLEV HALJASALA
- OLEMASOLEV ASFALTKATENDIGA ALA (sõidutee, juurdepääsutee, parkimisala)
- OLEMASOLEV KATENDIGA ALA (killustik, betoonkivi jms.)
- OLEMASOLEV KÖNNITEE
- OLEMASOLEV KRAAV
- OLEMASOLEV HÜDRANT
- OLEMASOLEVAD LIIKLUSSUUNAD
- OLEMASOLEV KÕRGHALJASTUS
- ELEKTRIPAIGALDISE KAITSEVÕÖND  
25m mõlemal pool liini telge (kõrgpinge õhuliini)
- MAAKAABELLIINI KAITSEVÕÖND  
1m kaabli teljest mõlemale poole
- ÜHISVEEVÄRGI JA -KANALISATSIOONITORUSTIKE KAITSEVÕÖND  
2m torustiku telgjoonest mõlemale poole
- MAA-ALUSE SOOJATORUSTIKU KAITSEVÕÖND  
3m äärmiste torustike isolatsiooni välispinnast mõlemale poole
- OLEMASOLEV VEETORU
- OLEMASOLEV KANALISATSIOONITORU
- OLEMASOLEV SAJUVEE KANALISATSIOONITORU RESTKAEVUGA
- OLEMASOLEV MADALPINGE KAABELLIIN
- OLEMASOLEV KESKPINGE KAABELLIIN
- OLEMASOLEV KÕRGEPINGE ÕHULIIN
- OLEMASOLEV SIDEKANALISATSIOON
- OLEMASOLEV MAA-ALUNE SOOJATORUSTIK
- OLEMASOLEV DRENAAZITORU
- OLEMASOLEV TÄNAVAVALGUSTI

### MÄRKUSED:

1. Detailplaneering kehtib koos seletuskirjaga
2. Detailplaneeringu koostamisel on kasutatud Ida-Viru geo OÜ geod. alusplaani; töö nr 2838-12-23; mõõdist. 14.12.2023
3. Koordinaadid L-EST97, kõrgused EH2000

<b>OÜ PROJEKTEERIMIS- KESKUS</b>		<b>KANGELASTE PROSPEKT 37 MAA-ALA DETAILPLANEERING</b>	
Oja tn 1 44314 RAKVERE projekteerimiskeskus@gmail.com tel +372 5330 2290 MTR registr.nr. EEP004838 www.projekteerimiskeskus.ee		Asukoht: Ida-Viru maakond, Narva linn, Kangelaste prospekt 37 (51104:001:0066)	
Koostamise korraldaja: Narva Linnavalitsus		Joonis	
Töö nr 212/0221		Mõõtkava 1/500	
OLEMASOLEV OLUKORD		Kuupäev 03.01.2024	
Staadium DP		Leht 2 / 4	
Juhataja (alkirjastatud digitaalselt) K.Õisma Planeerija (alkirjastatud digitaalselt) R. Efert			